



SSANGYONG Rexton Sports

Rexton Sport 2.2 4WD aut. Double Cab Icon XL

Prezzo: **32.900 €**

DATI PRINCIPALI

Tipologia: **usato**

Alimentazione: **Diesel**

Potenza: **201cv(148kw)**

Colore Interno: **nero pelle**

Immatricolazione: **2024**

Cilindrata: **2157 cc**

Cambio: **automatico**

Colore Esterno: **Antracite metallizzato**

DATI TECNICI

Emissioni CO2: **236 g/km**

Num. Sedili: **5**

Carrozzeria: **altro**

Cons. Urbano: **11,60 l/100 km**

Cons. Misto: **8,50 l/100 km**

Passo: **3210**

Larghezza: **1950 mm**

Massa a Vuoto: **3000 kg**

Num. Porte: **4**

Normativa Eco.: **euro6**

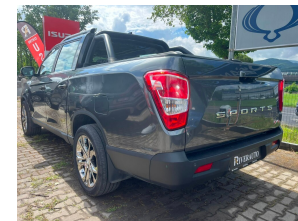
Num. Cilindri: **4**

Cons. Extraurb.: **6,70 l/100 km**

Trazione: **4WD**

Lunghezza: **5405 mm**

Altezza: **1855 mm**



NOTE

- ABS (DI SERIE)
- Airbag guidatore (DI SERIE)
- Airbag laterali toracici anteriori ed airbag laterali a tendina (DI SERIE)
 - Airbag passeggero (DI SERIE)
- Alette parasole con specchietto e luci di cortesia (DI SERIE)
 - Allarme antifurto (DI SERIE)
- Allerta cambio corsia involontario (LDWS) (DI SERIE)
 - Allerta frenata d'emergenza (FCW) (DI SERIE)
 - Allerta stanchezza guidatore (DAA) (DI SERIE)
- Alzacristalli elettrici (anteriori lato guida one-touch up/down) (DI SERIE)
 - Appoggiatesta posteriori (DI SERIE)
- ARP - Protezione antiribaltamento attiva (DI SERIE)
 - Avviso distanza di sicurezza (SDA) (DI SERIE)
- Avviso partenza veicolo che precede (FVSA) (DI SERIE)
 - Barre longitudinali sul tetto (DI SERIE)
- Battitacco cromato su porte anteriori (DI SERIE)
 - Black Style (DI SERIE)
- Bloccasterzo elettrico (DI SERIE)
- Bloccasterzo meccanico (DI SERIE)
- Blocco automatico delle portiere in funzione della velocità (DI SERIE)
 - Bocchette aereazione posti posteriori (DI SERIE)
 - Bracciolo anteriore con portaoggetti (DI SERIE)
 - Bracciolo posteriore con portabicchieri (DI SERIE)
 - Cambio automatico a 6 rapporti "AISIN" (DI SERIE)
- Cassetto portaoggetti con illuminazione e serratura (DI SERIE)
- Cassetto portaoggetti e vano consolle centrale (DI SERIE)
 - Cassone con rivestimento protettivo (DI SERIE)
- Cerchi in lega da 18" con pneumatici 255/60 (DI SERIE)
 - Chiave con transponder (DI SERIE)
- Chiusura centralizzata con doppio telecomando (DI SERIE)
- Cinture di sicurezza ant. con limitatori di carico e pretensionatori (DI SERIE)
 - Climatizzatore automatico bi-zona (DI SERIE)
 - Comandi radio al volante + Bluetooth (DI SERIE)
 - Connettività Apple CarPlay e Android Auto (DI SERIE)
- Controllo automatico dei fari abbaglianti (HBA) (DI SERIE)
 - Correttore assetto fari (DI SERIE)
 - Cruise control elettronico (DI SERIE)

- Differenziale autobloccante posteriore (DI SERIE)
- Doppia Smart Key con sistema di chiusura automatica e pulsante avviamento (DI SERIE)
 - ESS - (Luci di emergenza in caso di brusca frenata) (DI SERIE)
 - Fendinebbia a LED (DI SERIE)
 - Fendinebbia e retronebbia (DI SERIE)
 - Filtro anti particolato (DI SERIE)
 - HDC - Controllo velocità in discesa (DI SERIE)
 - HSA - (Dispositivo di assistenza in salita) (DI SERIE)
 - Immobilizer System (DI SERIE)
 - Indicatore cinture anteriori allacciate (DI SERIE)
 - Indicatore temperatura esterna (DI SERIE)
 - Indicatori di direzione «comfort one-touch» (DI SERIE)
 - Interni in pelle (DI SERIE)
 - Kit riparazione pneumatici (DI SERIE)
 - Lavatergifari (DI SERIE)
 - Luci diurne e luci di svolta a LED (DI SERIE)
 - Maniglie porte interne silver (DI SERIE)
 - Maniglie portiere in tinta carrozzeria (DI SERIE)
 - Maniglie su montanti «A» e «B» (DI SERIE)
 - Marchiatura vetri (DI SERIE)
 - Pannelli porta rivestiti PVC (DI SERIE)
 - Parabrezza atermico (DI SERIE)
 - Paraspruzzi (DI SERIE)
 - Prese da 12V e caricatore USB (DI SERIE)
- Programma di stabilità elettronico (ESP) con sistema di controllo della trazione (TCS) (DI SERIE)
 - Proiettori anteriori regolabili in altezza (DI SERIE)
 - Proiettori anteriori Xenon (DI SERIE)
 - Quadro strumenti "Super Vision" da 12.3" a colori personalizzabile (DI SERIE)
 - Radio DAB (DI SERIE)
 - Radio DAB con 6 altoparlanti (DI SERIE)
- Retrovisori esterni regolabili, ripieg. e risc. elettricamente con indicatori di direzione a LED (DI SERIE)
 - Retrovisori ripiegabili elettricamente (DI SERIE)
 - Riconoscimento segnaletica stradale (TSR) (DI SERIE)
 - Rivestimento sedili in pelle (DI SERIE)
 - Sedile guida con supporto lombare a regolazione elettrica (DI SERIE)
 - Sedile guida regolabile in altezza (DI SERIE)
- Sedili anteriori a regolazione elettrica (8 vie lato guida, 6 vie lato passeggero) (DI SERIE)
 - Sedili anteriori con regolazione manuale ed appoggiatesta regolabile (DI SERIE)
 - Sedili anteriori ventilati e riscaldabili (DI SERIE)
 - Sedili posteriori riscaldabili (DI SERIE)

- Sensore luci (DI SERIE)
- Sensore luci e sensore pioggia (DI SERIE)
 - Sensore pioggia (DI SERIE)
- Sensori di parcheggio anteriori e posteriori (DI SERIE)
 - Servosterzo elettrico (R-Eps) (DI SERIE)
- Servosterzo elettrico ad asservimento variabile in funzione di velocità (DI SERIE)
 - Shark antenna (DI SERIE)
 - Sharkantenna con GPS (DI SERIE)
 - Sistema autonomo di frenata d'emergenza (AEBS) (DI SERIE)
- Sistema di assistenza al mantenimento di corsia (LKAS) (DI SERIE)
- Sistema di monitoraggio pressione pneumatici (TMPS) (DI SERIE)
 - Smart Audio touch-screen da 8'' (DI SERIE)
 - Sospensioni posteriori multilink (DI SERIE)
- Specchi esterni con luce sottoporta (DI SERIE)
 - Specchio interno fotocromatico (DI SERIE)
 - Tappetini (DI SERIE)
 - TCS - (Traction Control System) (DI SERIE)
 - Telecamera posteriore (DI SERIE)
 - Tetto apribile elettrico (DI SERIE)
 - TSC - (Trailer Sway Control) (DI SERIE)
 - Vernice pastello (DI SERIE)
 - Vetri elettrici posteriori (DI SERIE)
 - Volante in pelle riscaldabile (DI SERIE)
- Volante regolabile in altezza e profondità (DI SERIE)