



LAND ROVER RR Sport 2ª serie

Range Rover Sport 3.0D I6 249 CV S

Prezzo: **61.600 €**

DATI PRINCIPALI

Tipologia: **usato**

Alimentazione: **Elettrica/Diesel**

Potenza: **249cv(183kw)**

Colore Interno: **Pelle Nero**

Immatricolazione: **2022**

Cilindrata: **2997 cc**

Cambio: **automatico**

Colore Esterno: **Santorini Black metallizzato**

DATI TECNICI

Emissioni CO2: **217 g/km**

Num. Sedili: **5**

Carrozzeria: **fuoristrada**

Cons. Urbano: **10,40 l/100 km**

Cons. Misto: **7,60 l/100 km**

Passo: **2923**

Larghezza: **2073 mm**

Massa a Vuoto: **3500 kg**

Num. Porte: **5**

Normativa Eco.: **euro6**

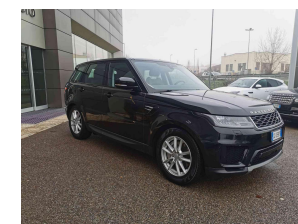
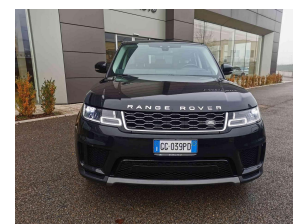
Num. Cilindri: **6**

Cons. Extraurb.: **5,90 l/100 km**

Trazione: **4WD**

Lunghezza: **4879 mm**

Altezza: **1803 mm**



NOTE

*

*EQUIPAGGIAMENTO ESTERNO

*

*Bullone antifurto

*Cerchi in lega

*Chiusura centralizzata con telecomando

*Fari (LED)

*Fari fendinebbia

*Sensori di parcheggio anteriori

*Sensori di parcheggio posteriori

*Telecamera posteriore

*Vetri oscurati

*

*EQUIPAGGIAMENTO INTERNO

*

*Airbag 10)

*Attacchi ISOFIX

*Alzacristalli elettrici (4)

*Autoradio

*Bracciolo anteriore

*Bracciolo posteriore

*Climatizzatore automatico

*Computer di bordo

*Controllo vocale

*Cruise Control

*Interfaccia Bluetooth

*Interfaccia USB

*Interni in (pelle)

*LDW - Controllo elettronico della corsia

*Navigatore

*Sedili posteriori frazionati

*Sedili regolabili elettricamente

*Sensore luce

*Sensore pioggia

*Sensore temperatura esterna

*Specchietti ripiegabili elettricamente

*Specchietto interno autoanabbagliante

- *Start & Stop
- *TPMS - Monitoraggio pressioe pneumatici
- *Trazione integrale (permanente)
- *Touch screen
- *Volante in pelle
- *Volante multifunzione

Al fine di evitare eventuali sviste e/o omissioni Vi preghiamo di contattarci per ricevere ulteriori informazioni sugli optional del veicolo.